

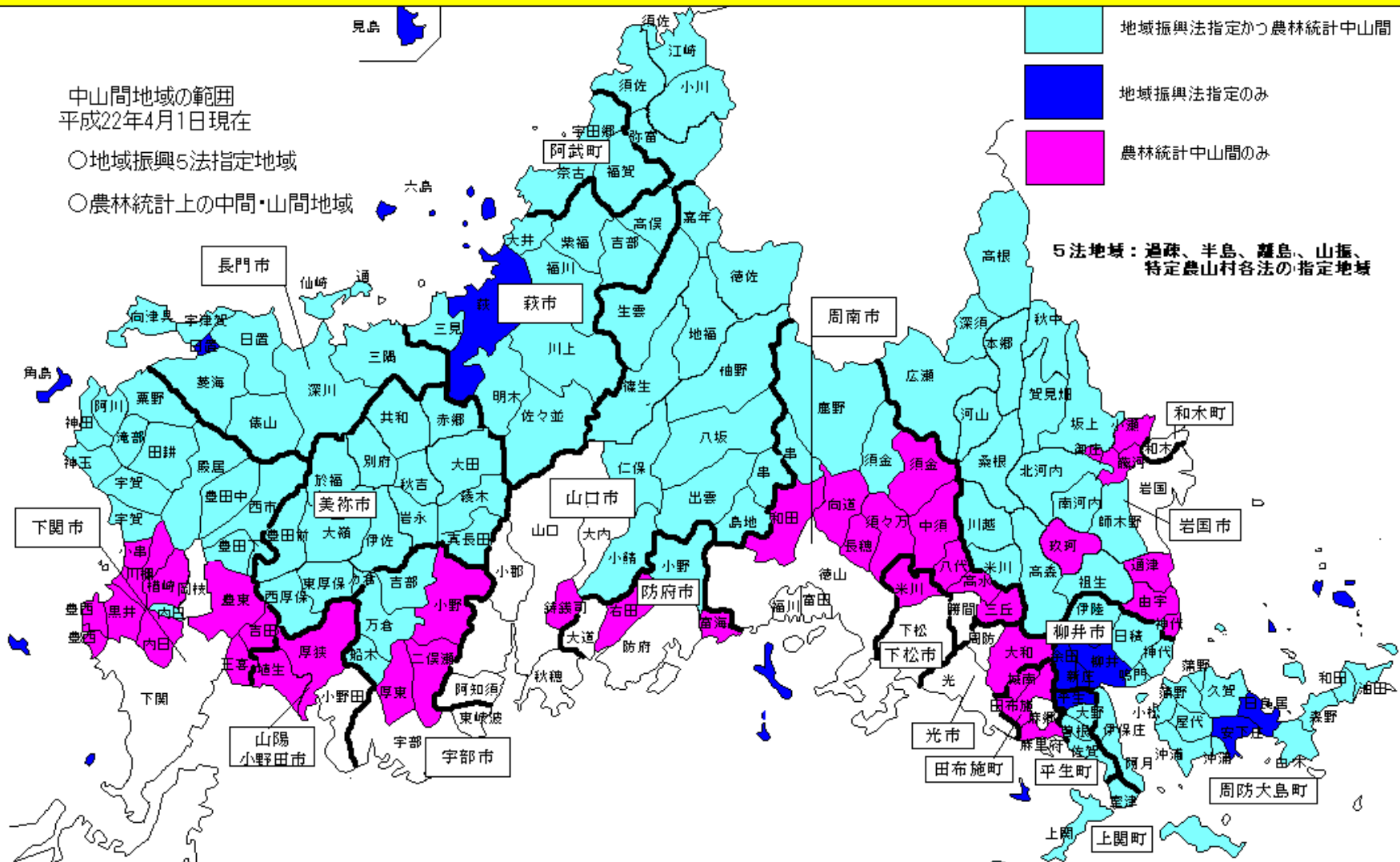
大学生等の中山間地域への派遣について

～中山間地域元気創出総合支援事業
(集落支援事業)の取り組み～

平成26年2月

山口県総合企画部中山間地域づくり推進課

本県の中山間地域：県全体の69%を占め、人口の25%が居住



食料の供給をはじめ、県土の保全、水源のかん養など多面的機能と多様な地域資源を有し、県民の財産やくらしを守るかけがえのない地域

◆人口減少と高齢化の進行

(資料) 国勢調査

人口の減少割合

【平成12年から平成22年までの人口減少率】

県全体 Δ 5.0%

中山間地域 Δ 10.5%(43千人)

【昭和25年から平成22年までの人口減少率】

県全体 Δ 5.8%

中山間地域 Δ 43.3%(280千人)

今後の人口減少予測

【平成22年を100とした場合人口推計】

	2015年	2020年	2030年	2040年
全国	98.9	96.9	91.1	83.8
山口県	96.4	92.3	83.2	73.7

高齢化等の状況

【65歳以上人口比率(H22)】

県全体 28.0%

中山間地域 35.0%

【高齢者世帯割合(H22)】

県全体 24.0%

中山間地域 30.1%

【平成22年を100とした場合の65歳以上人口推計】

	2015年	2020年	2030年	2040年
全国	115.2	122.5	125.0	131.2
山口県	110.7	113.8	106.3	100.8

○地域コミュニティの動向

中山間地域の集落のうち、小規模・高齢化集落の割合は16.1% (H24.3月時点)

※ 県中山間地域づくり推進課調査

※ 小規模・高齢化集落:戸数19戸以下、高齢化率50%以上

増加

小規模・高齢化集落割合: 12.8% (H18.4月時点)



中山間地域元気創出総合支援事業

①人材育成事業

地域リーダー養成講座の開催

②集落支援事業

- アドバイザーの派遣による地域課題の解決支援
- 県職員による地域支援活動

○大学生等による地域課題の解決支援 等

目的：人口減少や集落機能の低下に対応し、大学生や高等専門学校生などの若い人材が、中山間地域に出向き、専門性も活かしながら地域課題の解決を支援する。

③情報発信機能

中山間地域元気創出総合支援（集落支援）事業スキーム

やまぐち中山間地域づくりサポートセンター
〔山口県立大学附属地域共生センター内〕

地域課題
地域の〇〇を解決
したい

支援ニーズ等の集約
【市町経由】

地域ニーズ
〇〇に取り組んで
みたい

地域課題や支援ニーズに対応する
活動を展開する大学等の募集
(活動団体等の決定・活動経費の助成)

応募

採択

◆大学 ◆短期大学 ◆高等専門学校 ◆専修学校 等

実践活動

中山間地域

- ◆地域ニーズ等に応じた大学生等の受入
- ◆地域課題の解決に向けた実践活動の展開

耕作放棄地
の活用対策

地域資源の
保全再生

体験型教育旅
行の受入支援

伝統行事の
開催支援 など

これまでの大学生等の派遣支援の取組

年度	23年度	24年度	25年度
取組数	15事業	19事業	20事業
関係大学等	8大学等	9大学等	9大学等
市町等	7市 1 町	7市1町	8市2町

平成23、24年度・・・中山間地域元気創出若者活動支援事業

平成25年度・・・中山間地域元気創出総合支援事業(集落支援事業)

助成額: 1事業 上限 300千円 (25年度)

各大学等の特性を活かした多様な取組(例示)

☆地域特産品の開発



☆若者視点のツーリズム促進



☆活動拠点の空き家改修支援



☆地域住民の健康づくり支援



☆地域文化伝承活動等の支援



☆学生による農作業衣開発



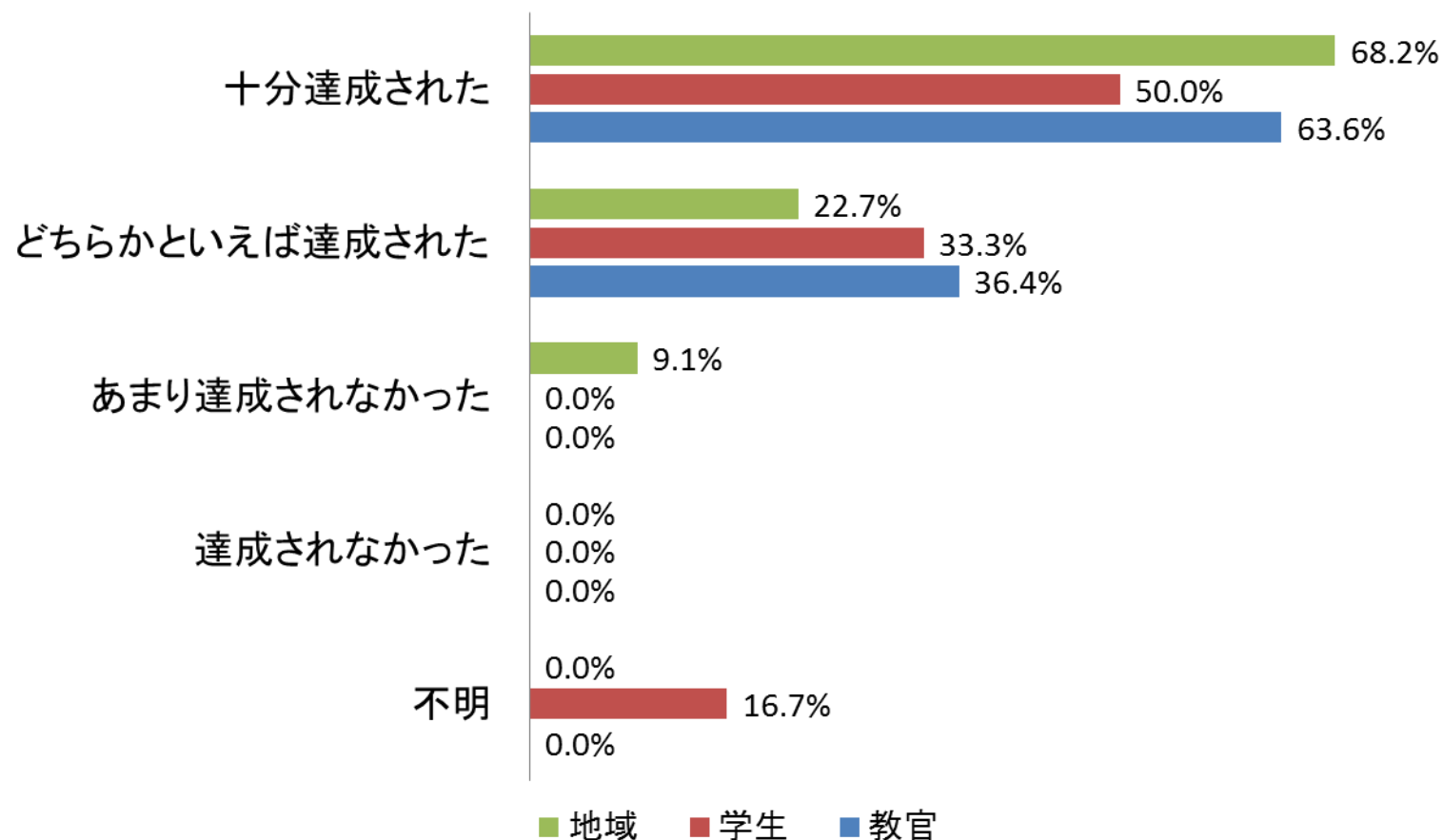
大学生等の派遣に関する評価と効果

平成24年度事業参加者アンケート結果

○平成25年7月1日～18日

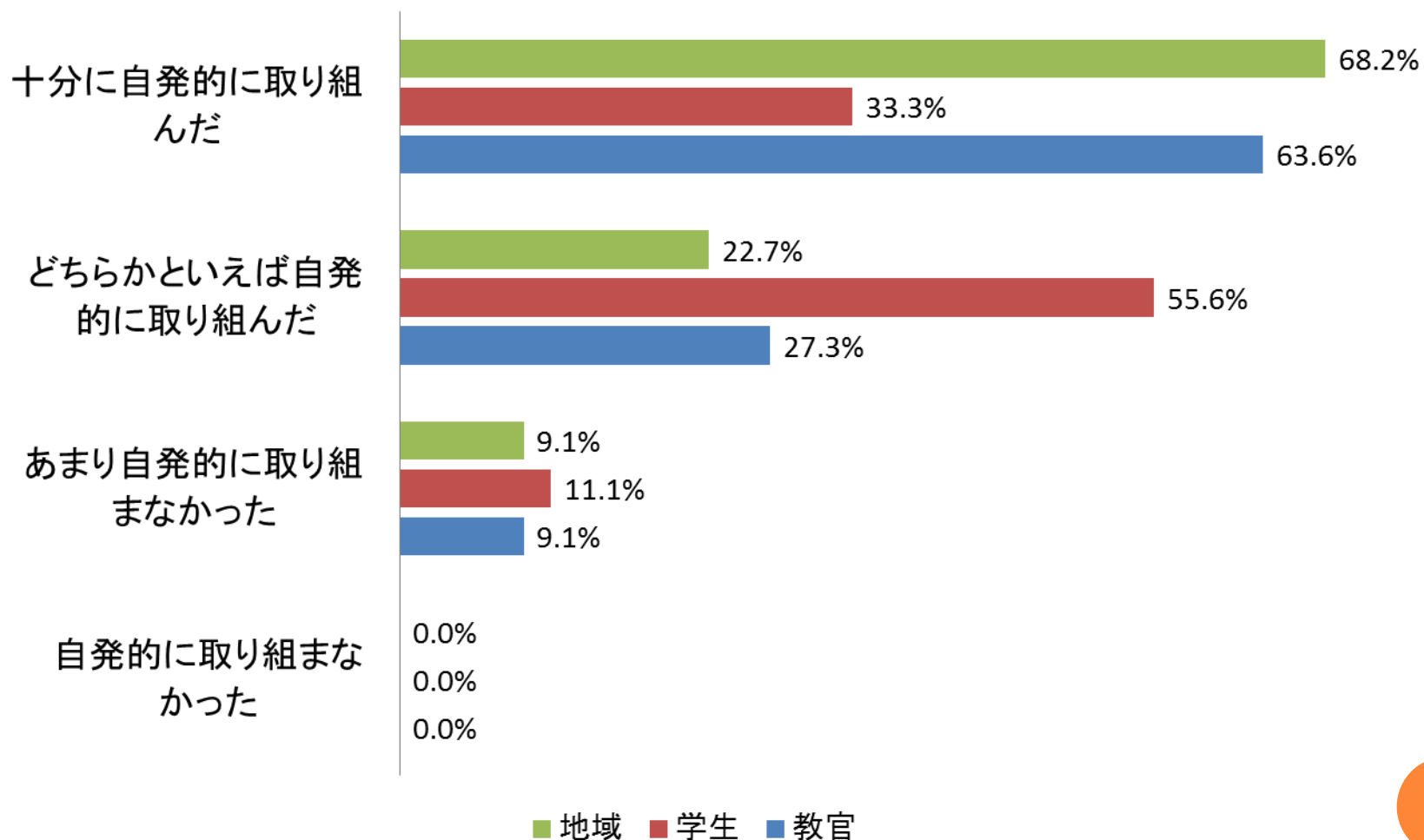
○回答者 指導教官11, 参加学生18, 受入地域代表者22

当初の活動目標は達成されたか



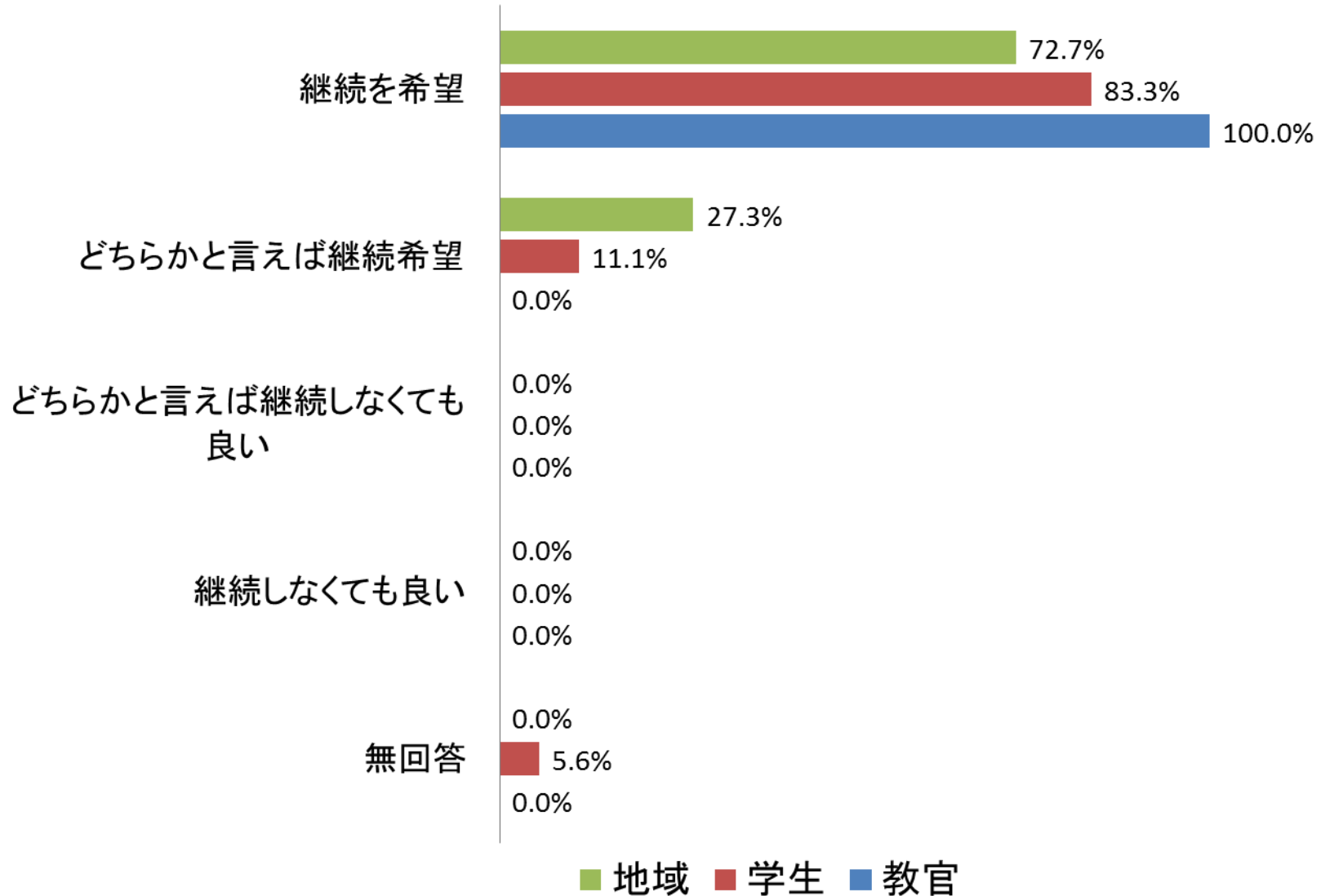
平成24年度事業参加者アンケート結果

学生たちは自発的に取り組んだか



平成24年度事業参加者アンケート結果

事業継続を希望するか



本事業の課題

地域の重点化

- ・「地域の夢プラン」策定地区 51

活動内容の重点化

- ・県中山間地域づくりビジョン

持続可能な地域の形
成

安心・安全で暮らしや
すい生活環境の整備

暮らしを支える多様な産業
の振興

目標の明確化、計画的な取組

本研修会を通じて

大学生等の地域への支援活動の

活動状況の共有化

- ・良い点、改善すべき点 など

地域や大学生等の変化

- ・活力の増進、成長、苦勞 など

等について検討し、活動のステップアップにつなげよう。

平成25年度中山間地域元気創出総合支援事業（集落支援事業）実施状況

■第1分科会：交流人口の増加支援

市町	地域名 (受入組織名)	大学等名、グループ名	主な活動内容 等
山口市	山口市阿東地域地福地区 (地福ほほえみの郷運営協議会)	山口県立大学 地福民	<ul style="list-style-type: none"> ・SLやまぐち号における地福地域の観光広報活動 ・昨年度実施した「やまぐちあそびばプロジェクト」の企画を発展的実施
萩市	萩市田万川地域小川地区 (平山台果樹生産組合)	広島修道大学 三浦・富川ゼミ	<ul style="list-style-type: none"> ・地域資源を発掘し、発信情報の整理 ・「地元あるき」のプラン作成 ・「地元あるき」ガイドの育成 ・地域資源のPR(ブログ、SNS等)
周南市	周南市鹿野地域 (鹿野ブランド創出研究会)	山口県立大学 鹿野人	<ul style="list-style-type: none"> ・「鹿野茶」ブランディング企画 ・「女子旅」企画 ・「となりの柿」企画 ・ブログ・facebook等を利用した情報発信
美祢市	美祢市美東町赤郷地区 (赤間関街道WALK実行委員会)	山口大学経済学部 赤郷地域応援サポーター	<ul style="list-style-type: none"> ・赤間が関街道中道筋の整備 ・街道筋の案内版設置支援 ・ウォークイベント等を通じた地元住民との交流等
周南市	周南市中須北地域 (棚田清流の会)	徳山工業高等専門学校 徳山高専中須北プロジェクトチーム	<ul style="list-style-type: none"> ・地域内の空き家を学生と住民の手で改修し、地域の情報発信基地をオープンさせ、交流人口の拡大に寄与する
周防大島町	周防大島アイランド	山口県立大学しまプロジェクト	<ul style="list-style-type: none"> ・UIターン者を増加させるための企画の支援 ・島内フィールドワーク ・UIターン促進企画のプレゼンテーション

■第2分科会：地域資源を活用した経済活動の促進

市町	地域名 (受入組織名)	大学等名	主な活動内容 等
下関市	下関市菊川町豊東地域 (貴和の里につど う会)	山口大学 生活空間デザイン学 研究室	<ul style="list-style-type: none"> ・夏休み「地域こども塾」の協同実施 ・竹林整備と筍加工品づくり ・耕作放棄地を活用した都市農村交流イベントへの参加・協力
長門市	長門市俵山地域 (NPO法人ゆうゆ うグリーン俵山)	下関市立大学 都市農村交流活性 化研究グループA	<ul style="list-style-type: none"> ・地域資源を活用した特産品の開発に係る支援 ・「ゆうゆうグリーン俵山」のホームページの運営に係る支援 ・ウェルネス温泉保護地に向けた取り組みへの支援 ・その他地域イベントの運営に係る支援
長門市	長門市油谷後畑 地域 (東後畑営農組 合)	下関市立大学 みんなのむら・まち 応援隊	<ul style="list-style-type: none"> ・棚田保全への取り組み ・農作業の支援(野焼き支援、樹木整枝、刈り込み作業等) ・宇津賀多目的交流館活用法の検討 ・ため池を利用した小水力発電設置の援助
長門市	長門市油谷後 畑地域 (東後畑食育グ ループ)	山口県立大学国際 文化学部文化創造 学科企画デザイン 研究室 (水谷由美子)	<ul style="list-style-type: none"> ・棚田米を利用した米粉パンの研究 ・山口県立大学学生が開発を進めている若者向け農作業着と棚田をコラボさせたイベントの開催
山口市	山口市徳地地域 (徳地和紙振興 協議会)	山口県立大学 企画デザイン研究室	<ul style="list-style-type: none"> ・三椏を中心とする徳地手漉き和紙を用い、量産可能な生活用品や衣服の商品開発
宇部市	宇部市吉部地域 (夢ゆめクラブきべ の郷)	宇部フロンティア大 学げんき支援！ チーム・フロンティア	<ul style="list-style-type: none"> ・吉部の夢プラン支援(ホテル祭りの開催、コスモス畑に関する活動、千本桜計画等) ・NPO「ライフワーク支援機構」の取り組み支援(吉部DASH村計画、限界集落の生活支援活動等)

■第3分科会：集落づくり支援(健康・福祉づくり、伝承行事の継承等)

市町	地域名 (受入組織名)	大学等名、グループ 名(代表者名)	主な活動内容 等
岩国市	岩国市錦町(錦地域住民支援連携会議)	山口大学 錦地域健康・安心サポーター	<ul style="list-style-type: none"> 生活や健康に関する実態調査 健康相談や健康チェックの実施やイベントの開催 集落行事への参加や祭り、農作業等の手伝い
岩国市	岩国市北河内天尾地域(地域交流の里)	岩国YMCA国際医療福祉専門学校 地域ふれあい会	<ul style="list-style-type: none"> 地域行事や地域資源を活かしたイベント等への開催支援 地域の伝統・文化PR活動支援 高齢者の健康チェック
美祢市	美祢市秋芳町嘉万地区(嘉万防犯灯の会)	山口大学医学部 嘉万の見守りを一緒に考える会	<ul style="list-style-type: none"> 高齢者の見守り体制の構築 地区のイベントの支援
下関市	下関市蓋井島地域(蓋井島自治会)	水産大学校 水産大学校村おこし会	<ul style="list-style-type: none"> 大学生等を対象とした民芸品の制作体験 島の伝統行事や年間行事への参加支援 海岸での環境活動への参加 等
岩国市	岩国市錦町須万地親交会	山口大学やましろ地域応援サポーター	<ul style="list-style-type: none"> 地域の伝統行事の保全支援
美祢市	美祢市美東町赤郷地区(赤郷地区ふるさとづくり協議会)	山口県立農業大学校	<ul style="list-style-type: none"> ドリーネ畑の活用 都市住民が参加するイベントへの協力 秋吉台山焼きのための火道切り、火道づくり、火入れ等
萩市	萩市旭地域明木地区(彦六・又十郎伝説保存会)	山口県立大学文化人類学研究室	<ul style="list-style-type: none"> 「彦六・又十郎400年祭」に向けて、説明版の設置や周辺整備 「彦六・又十郎」のキャラクターを活用した商品開発 ポスター作成、参加者募集支援 ツアーマップ等の作成
阿武町	阿武町宇生賀地域(農事組合法人うもれ木の郷)	山口大学 山口大学剣道部	<ul style="list-style-type: none"> 地域住民と協働した農業体験 地域住民との交流および民泊の実施 大学生の地域づくりに対する関与